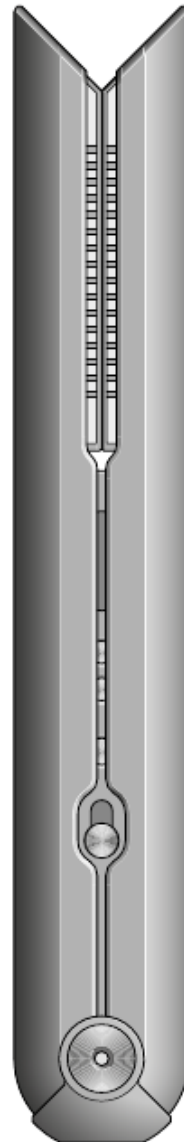


dyson corrale

Руководство пользователя



-
- | | | | |
|---|--------------------------------------|---|--------------------------------|
| 2 | Регистрация вашего устройства | 5 | Сборка док-станции |
| 3 | Что входит в комплект | 6 | Зарядка выпрямителя для волос |
| 3 | Управление | 6 | Изменение настроек |
| 4 | Использование выпрямителя для волос | 7 | Уход за выпрямителем для волос |
| 5 | Путешествие с выпрямителем для волос | | |

H500 JN.00000 PN.000000-00-00 00.00.00 VERSION NO.01

Благодарим вас за приобретение выпрямителя для волос Dyson Corrale™.

Для улучшенного способа укладки без перегрева инженеры Dyson создали гибкие пластины. Они изготовлены из материалов, отобранных по критериям гибкости, прочности и теплопроводности. Гибкие пластины меняют форму, захватывая пряди волос для контроля укладки.

Зайдите на страницу www.dyson.com/mycorrале, чтобы:

- Ознакомиться с советами и рекомендациями по укладке
- Узнать, какие функции есть у вашего устройства
- Зарегистрируйте ваше устройство.

Регистрация вашего устройства

Мы не перестаем заботиться о наших устройствах после того, как они становятся вашими.

Мы будем рады вам помочь даже после истечения гарантийного срока.

Особые привилегии для владельцев

- Бесплатные запасные части Dyson и ремонт
- Беспроблемная замена
- Консультации экспертов. Семь дней в неделю.
- Советы и рекомендации по укладке.

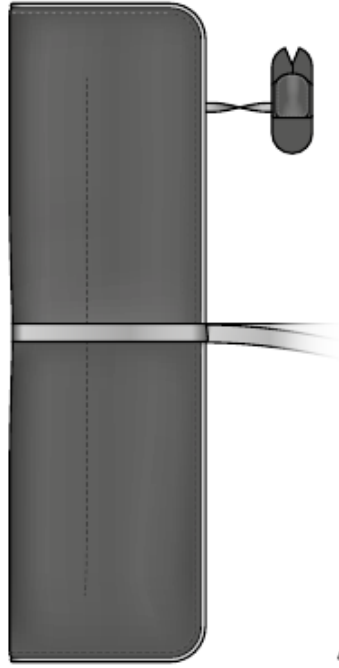
Для регистрации вашего устройства вам потребуется его серийный номер, который можно найти на маркировке аккумулятора.

Перейдите по ссылке <https://shop.dyson.ru/registration/>

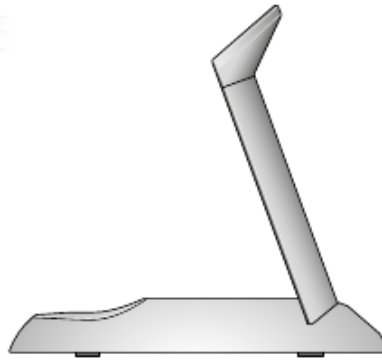
Что входит в комплект



Выпрямитель для волос Dyson Corrale™



Термоустойчивая дорожная сумка и фиксатор для подготовки устройства к полету

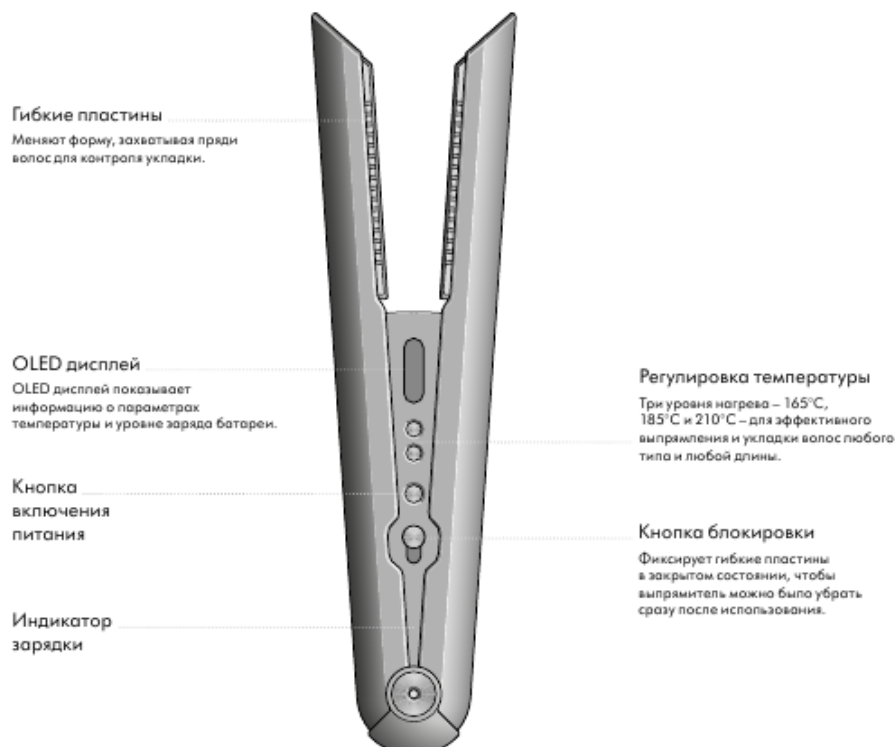


Док-станция



Магнитный кабель питания с вращением на 360°

Управление



Использование выпрямителя для волос

Начало работы

Перед первым использованием выпрямителя для волос Dyson Corrale™ освободите от упаковки фиксатор для обеспечения безопасности в полете.

Вставьте фиксатор в выпрямитель.

Полностью зарядите выпрямитель перед первым использованием.

Для повышения качества укладки волосы должны быть сухими и не спутанными.



Включение

Сдвиньте кнопку блокировки, чтобы открыть выпрямитель.

Нажмите и удерживайте кнопку включения питания, пока на дисплее не появится значок батареи.

С помощью кнопки регулировки температуры (+) выберите желаемую температуру.

Пока выпрямитель будет нагреваться, кнопка включения питания будет мигать.

Ваш выпрямитель готов к использованию, когда кнопка включения питания загорится красным цветом, прозвучит звуковой сигнал, и на дисплее появится «галочка».



Регулировка температуры

С помощью кнопок регулировки температуры (+/-) выберите температуру, соответствующую вашему типу волос и предпочитаемой укладке.

Выпрямитель для волос имеет три уровня настройки, обеспечивая возможность осуществлять укладку при более низких температурах.

Советы и рекомендации по укладке можно найти на сайте www.dyson.com.ru/mycorrale.

Рост температуры будет отображаться на дисплее по мере нагрева или остывания устройства, а кнопка включения питания будет мигать, пока не будет достигнута заданная температура.

Спящий режим

Если оставить включенный выпрямитель для волос Dyson Corrale™ без присмотра более чем на пять минут, гибкие пластины автоматически отключатся.

Кнопка включения питания будет мигать красным светом, и каждые 10 секунд будет подаваться звуковое уведомление.

Для повторной активации выпрямителя для волос нажмите любую кнопку.

Температура начнет повышаться до последнего заданного значения.

Если оставить выпрямитель для волос без присмотра с включенным питанием еще на пять минут, он полностью отключится.

Советы и рекомендации по укладке можно найти на сайте www.dyson.com.ru/mycorrale.

Выключение

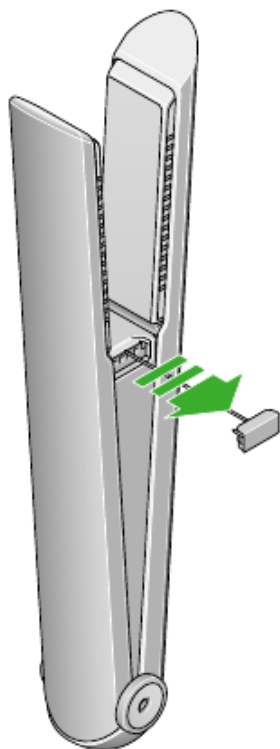
Нажмите и удерживайте кнопку включения питания, пока дисплей не погаснет.

Сложите выпрямитель и переведите кнопку блокировки в положение «закрыто».

Кнопка включения питания будет продолжать мигать, пока гибкие пластины не остынут.

Если сложить выпрямитель, не отключив питание, он выключится автоматически.

Путешествие с выпрямителем для волос



Подготовка к авиаперелету

Выпрямитель для волос Dyson Corrale™ спроектирован в соответствии с требованиями Международной организации гражданской авиации, так что его можно пронести на борт авиалайнера.

Перед полетом:

1
Заранее свяжитесь с представителями своей авиакомпании, чтобы проинформировать их о наличии фиксатора для подготовки устройства к авиаперелету.

2
Извлеките фиксатор из устройства до прохождения контроля в аэропорту и сохраняйте отсоединенным от устройства в течение всего полета.

3
Перевозите выпрямитель для волос в ручной клади.

Обратите внимание! Согласно правилам Японии ввоз или вывоз данного выпрямителя для волос через любой японский аэропорт запрещены.

Для получения дополнительной информации о подготовке к перелету зайдите на сайт www.dyson.com/ru/mycorrале.

После извлечения фиксатора для обеспечения безопасности в полете все функции управления деактивируются. Если вы попытаетесь использовать выпрямитель для волос без фиксатора, на дисплее появится изображение самолета.

Если при снятом фиксаторе на дисплее не появляется изображение самолета, обратитесь в Dyson до перевозки выпрямителя в самолете.

Поместите фиксатор для обеспечения безопасности полета в защитный чехол для предотвращения повреждения фиксатора и выпрямителя.

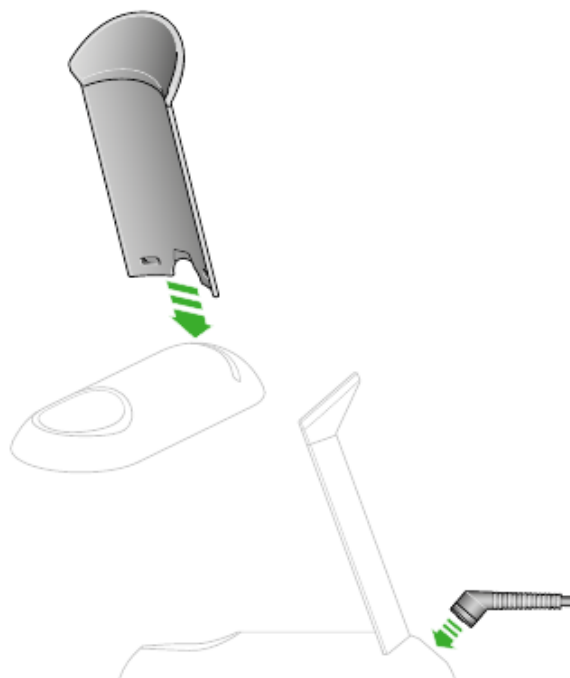
Зарядка во время путешествия

Проверьте, потребуется ли вам сетевой адаптер. Магнитный кабель для зарядки с поворотом на 360° может использоваться в сети любого типа.

Повторная активация выпрямителя

Вставьте фиксатор обратно в выпрямитель.

Сборка док-станции

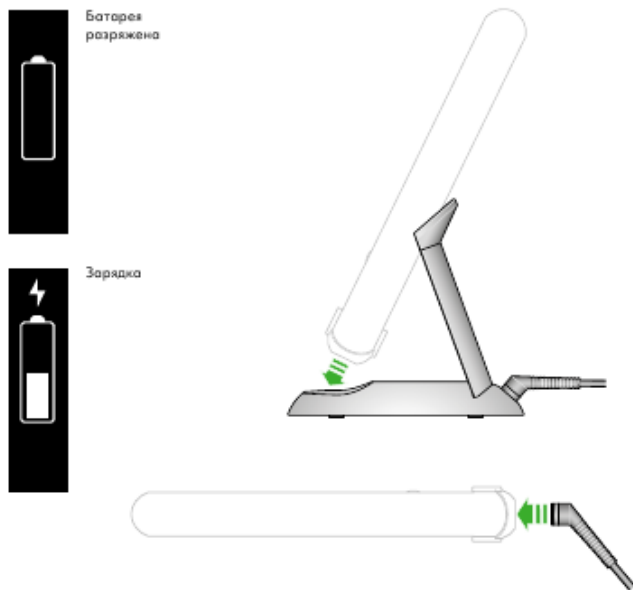


Док-станцию можно использовать для зарядки устройства или в качестве подставки для хранения выпрямителя для волос Dyson Corrale™.

Соедините две части док-станции вместе до щелчка.

Подключите магнитный кабель для зарядки к основанию док-станции.

Зарядка выпрямителя для волос



Для достижения наилучшей эффективности всегда полностью заряжайте выпрямитель для волос Dyson Corrale™ перед каждым использованием.

Когда выпрямитель необходимо будет зарядить, значок батареи на дисплее начнет мигать, и вы услышите звуковую подсказку.

При полном разряде батареи на дисплее будет мигать значок батареи, выпрямитель будет издавать звук подсказки в течение пяти секунд, а затем отключится.

Во время зарядки индикатор будет гореть желтым светом, а после завершения зарядки изменится на зеленый.

Зарядить выпрямитель для волос Dyson Corrale™ можно

на док-станции или непосредственно с помощью магнитного кабеля с поворотом на 360°.

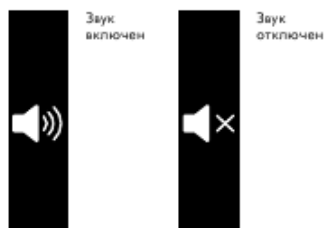
Если выпрямитель выключен, при подключении магнитного кабеля для зарядки с поворотом на 360° вы услышите звуковой сигнал.

Гибридный режим

Вы можете использовать выпрямитель для волос с питанием от сети. Это увеличит время работы, однако выпрямитель все равно необходимо зарядить после использования, поскольку при укладке расходуется заряд батареи.

Мы рекомендуем полностью зарядить выпрямитель для волос перед использованием в гибридном режиме.

Изменение настроек



Включение и выключение звука подсказок

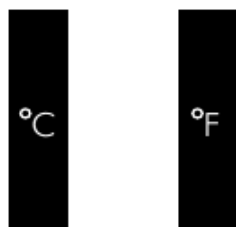
При активном использовании вы можете отключить звук подсказок.

Для вашей безопасности невозможно отключить звуки перехода в спящий режим или уведомлений.

Чтобы отключить звук подсказок, нажмите и удерживайте кнопки питания и регулировки температуры (-).

Звук подсказок будет отключен, когда на дисплее появится перечеркнутое изображение громкоговорителя.

Для включения звука повторите процедуру.



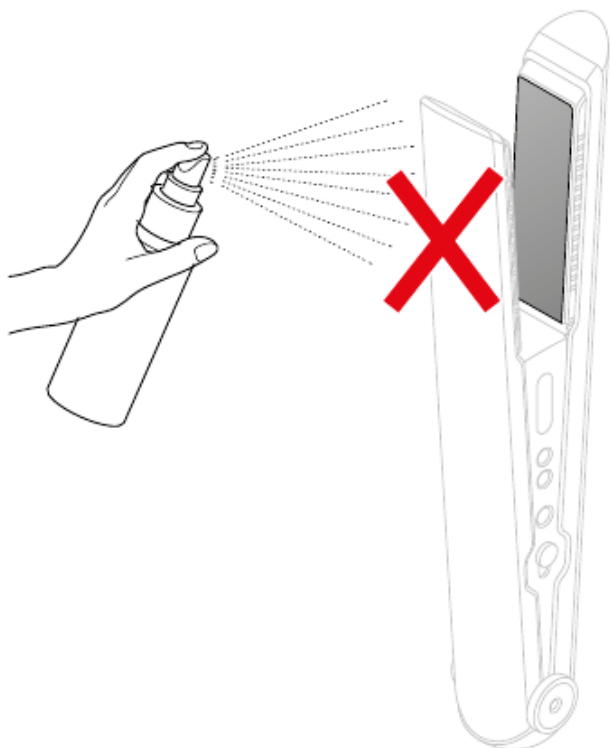
Изменение единиц измерения температуры

Вы можете выбрать, в каких единицах показывать температуру (по Цельсию или по Фаренгейту).

Чтобы переключить единицы измерения, нажмите и удерживайте кнопки питания и регулировки температуры (+).

После появления нужных единиц измерения температуры на дисплее отпустите кнопки.

Уход за выпрямителем для волос



Перед очисткой отключите выпрямитель для волос Dyson Corrale™ и дайте ему остыть.

Протрите гибкие пластины влажной безворсовой тканью. Осторожно потрите при необходимости убрать прилипшие остатки средств для укладки волос.

Запрещается использовать химические средства или абразивы, поскольку они могут повредить поверхность гибких пластин.

Экраны уведомлений



Слишком горячо
Отключите выпрямитель для волос и оставьте его остыть.



Сброс
Для сброса выключите и снова включите выпрямитель.



Ошибка зарядного устройства
Во время работы зарядного устройства возникли проблемы. Обратитесь на горячую линию Dyson.



Позвоните в Dyson
Во время работы выпрямителя для волос возникли проблемы. Обратитесь на горячую линию Dyson.



Если при снятом блокираторе на дисплее не появляется изображение самолета, обратитесь в Dyson до перевозки выпрямителя в самолете.