

**BaByliss®**  
PARIS

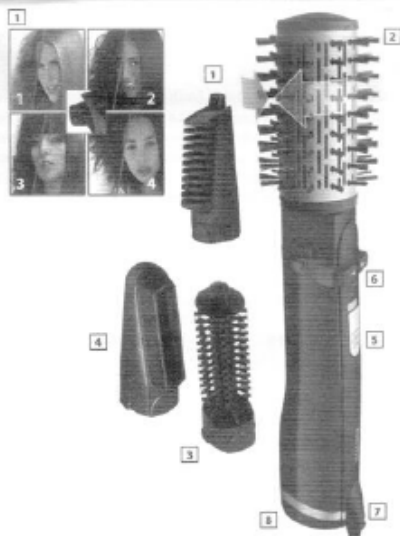
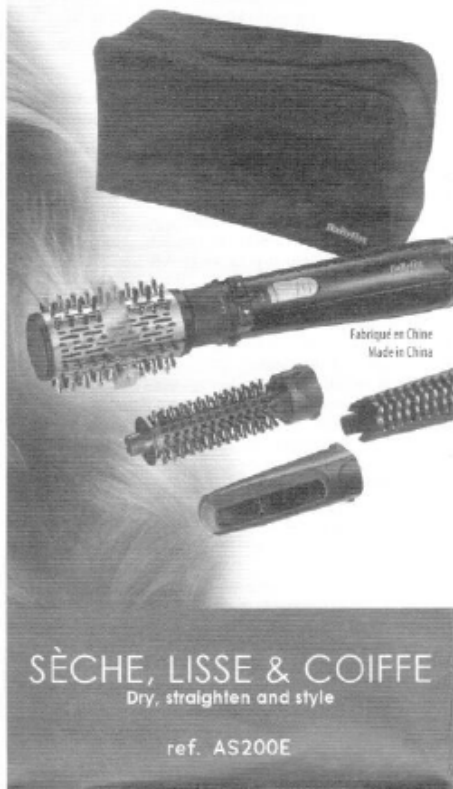


FIG. 1



FIG. 2



BABYLIS  
99 avenue Aristide Briand  
92120 Montrouge - France  
www.babyliss.com

IB-17/249

## FRANÇAIS

AS200E

Consulter au préalable les consignes de sécurité.

### CARACTERISTIQUES DU PRODUIT

- Tête lissante - 4 réglages selon le type de cheveux (1)
- Brosse rotative Ceramic Ø 50mm en poils de sanglier (2)
- Brosse ronde Ø 20 mm en poils de sanglier (3)
- Concentrateur (4)
- Puissance 1000W
- Technologie Ionic: brillance et anti-statique
- 2 niveaux de températures + position « air frais » (5)
- Bouton de sélection du sens de rotation de la tête rotative (6)
- Cordon rotatif (7)
- Filtre arrière basculant (8)
- Trousse de rangement

### UTILISATION

- Après votre shampooing, essorez bien vos cheveux dans une serviette et démêlez-les soigneusement à l'aide d'un peigne à grosses dents.
- Placez le concentrateur (4) sur le corps de l'appareil. L'enfoncez jusqu'au clic.
- Pré-séchez vos cheveux à l'aide de l'appareil muni du concentrateur et laissez-les humides.
- Relevez les cheveux du dessus avec une ou plusieurs pinces pour commencer à travailler les mèches du dessous.

#### Lissage (FIG.1)

- Placez la tête lissante (1) sur le corps de l'appareil. L'enfoncez jusqu'au clic.
- Sélectionnez le réglage du lissage selon votre type de cheveux à l'aide du bouton situé sur le dessus de la tête lissante : 1. ondulés, 2. bouclés, 3. frisés, 4. crépus.
- Prenez une mèche de cheveux d'environ 3 cm de large et positionnez la tête lissante sous la mèche à la racine des cheveux. Veillez à ce que les peignes pénètrent bien la chevelure ; aidez-vous au besoin de l'autre main pour tendre la mèche. Faites glisser doucement l'appareil le long de la mèche des racines aux pointes.

#### Volume (FIG.2)

- Placez la brosse rotative 50 mm (2) sur le corps de l'appareil. L'enfoncez jusqu'au clic.
- Prenez une mèche de cheveux d'environ 3 cm de large.
- Positionnez l'appareil sous la mèche.
- Soulevez la mèche à 90° en angle droit par rapport au crâne afin que les cheveux du dessous ne s'emmêlent pas.
- Faites glisser la brosse sur la mèche en faisant tourner la brosse sans que la mèche ne fasse un tour complet ; répétez le geste plusieurs fois en faisant glisser la brosse de la racine vers les pointes.

NB : Pour enrouler automatiquement la mèche de cheveux autour de la tête rotative, enfoncez le bouton pour le sens de rotation droit ou gauche et maintenez la pression pendant le brushing. Le sens de rotation droit ou gauche correspond à la prise en main ainsi qu'à l'effet souhaité du brushing intérieur ou extérieur. Stoppez la rotation en relâchant la pression sur le bouton.

#### Finitions

- Placez la brosse ronde 20mm (3) sur le corps de l'appareil. L'enfoncez jusqu'au clic. Son diamètre est particulièrement adapté pour les finitions (frange, pointes ou racines).
- Sélectionnez une mèche de cheveux d'environ 3 cm de large.
- Positionnez l'appareil sur ou sous la mèche selon l'effet souhaité (pointes tournées vers l'intérieur ou l'extérieur).
- Faites glisser doucement l'appareil le long de la mèche des racines aux pointes.
- Insistez sur les pointes et terminez par un coup d'air frais pour fixer la coiffure.

### ENTRETIEN

- Débranchez l'appareil et laissez-le refroidir complètement avant de le nettoyer ou de le ranger.
- Pour retirer les différents accessoires, appuyez sur les touches de déverrouillage situées sur les côtés de l'appareil et tirez délicatement l'accessoire.
- Nous vous conseillons de nettoyer les accessoires régulièrement pour éviter l'accumulation de cheveux, de produits coiffants, etc. Utilisez un peigne pour enlever les cheveux des brosses. Utilisez un tissu sec ou très légèrement humide pour les surfaces plastiques et céramiques.

## ENGLISH

AS200E

Read the safety instructions first.

### PRODUCT FEATURES

- Straightening head - 4 settings depending on hair type (1)
- Boar-bristle Ceramic rotating brush Ø 50mm (2)
- Boar-bristle round brush Ø 20mm (3)
- Concentrator (4)
- Power 1000W
- Ionic technology: glossy and anti-static
- 2 temperature levels + "cool air" position (5)
- Button to select the rotation direction of the rotating head (6)
- Swivel cord (7)
- Hinged rear filter (8)
- Storage pouch

### USE

- After shampooing, thoroughly dry your hair with a towel and carefully detangle it using a wide-tooth comb.
- Attach the concentrator (4) to the body of the appliance. Press it in until it clicks.
- Pre-dry your hair using the appliance with the concentrator attached and leave it damp.
- Lift up the hair on top with one or more hair clips so as to begin working on the hair underneath.

#### Straightening (FIG. 1)

- Attach the straightening head (1) to the body of the appliance. Press it in until it clicks.
- Select the straightening setting according to your hair type using the button at the top of the straightening head: 1. wavy, 2. curly, 3. frizzy, 4. kinky.
- Take a section of hair about 3 cm wide and place the straightening head under the section of hair at the hair root. Ensure that the combs penetrate the hair well; use your other hand as needed to stretch out the section of hair. Gently slide the appliance through the section of hair from the roots to the tips.

#### Volume (FIG.2)

- Attach the 50 mm rotating brush (2) to the body of the appliance. Press it in until it clicks.
- Take a section of hair about 3 cm wide.
- Place the appliance under the section of hair.
- Lift the section of hair at a 90° right-angle to your head so that the hair does not get tangled.
- Slide the brush over the section of hair by rotating the brush without allowing the section of hair to make a complete twist; repeat the movement several times by sliding the brush from the root to the tips.

Note: To roll the section of hair around the rotating head automatically, press the button for the desired direction (right or left) and hold throughout the blow-drying. The right or left rotation corresponds to the handling as well as to the desired inward or outward blow-drying effect. To stop rotating, release the button.

#### Finishing touches

- Attach the 20mm round brush (3) to the body of the appliance. Press it in until it clicks. Its diameter is particularly suitable for finishing touches (bangs, tips or roots).
- Select a section of hair about 3 cm wide.
- Place the appliance over or under the section of hair depending on the desired effect (tips turned inwards or outwards).
- Gently slide the appliance through the section of hair from the roots to the tips.
- Focus on the tips and finish with a blast of cool air to set the hairstyle.

### MAINTENANCE

- Unplug the appliance and let it cool completely before cleaning or storing it.
- To remove the various accessories, press the release buttons on the sides of the appliance and gently pull the accessory out.
- We recommend that you clean the accessories regularly to avoid accumulation of hair, styling products, etc. Use a comb to remove hair from brushes. Use a dry or only slightly damp cloth for plastic and ceramic surfaces.

